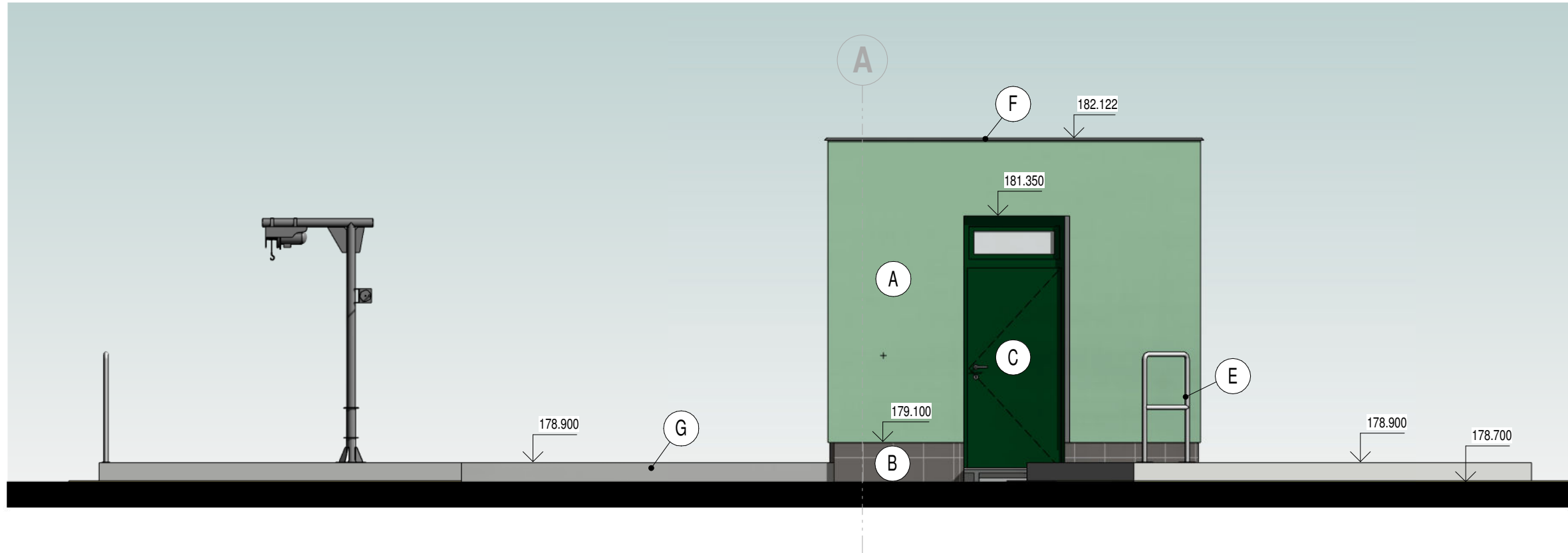


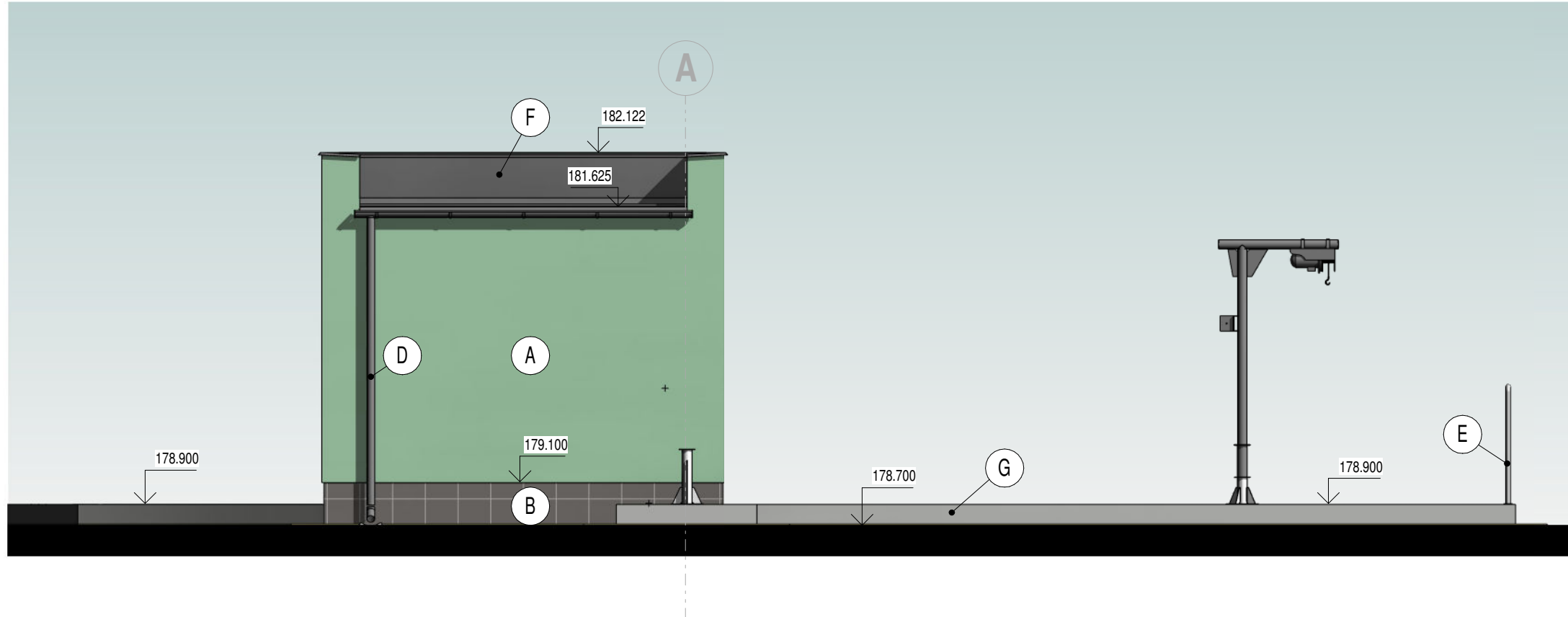
POHLED OD JIHU

1 : 50



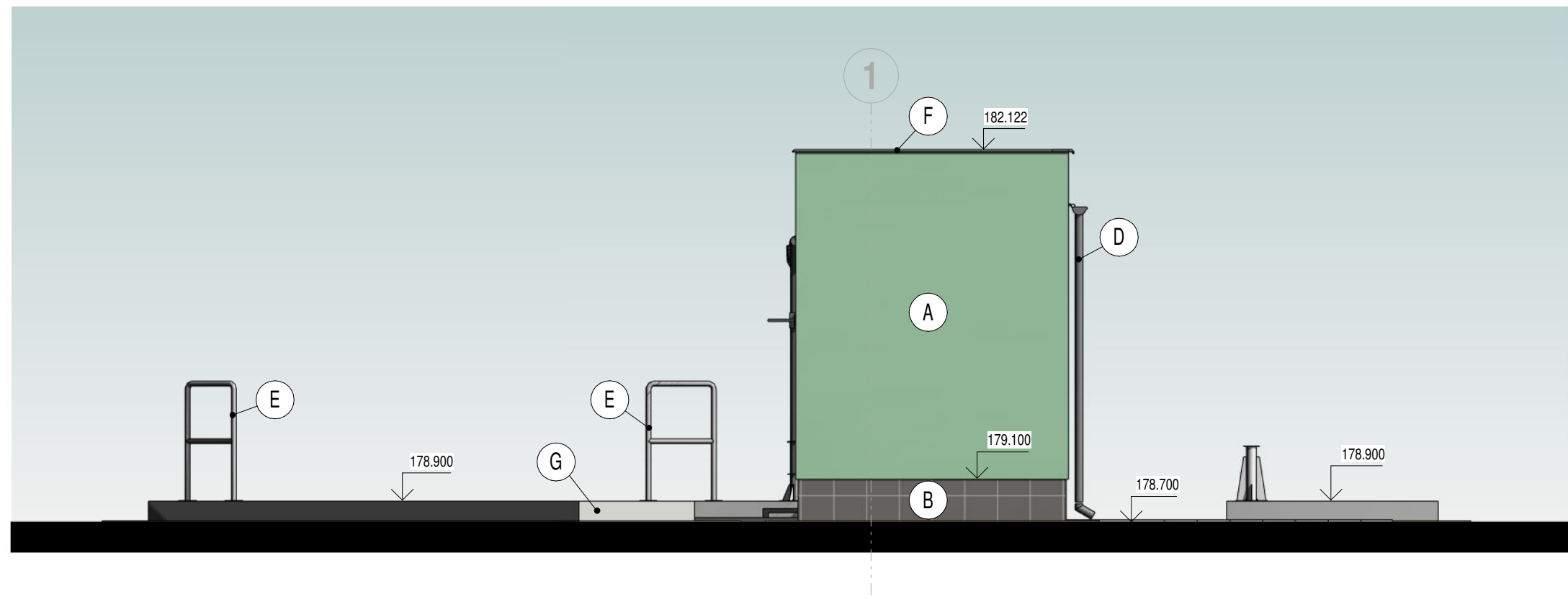
POHLED OD SEVERU

1 : 50



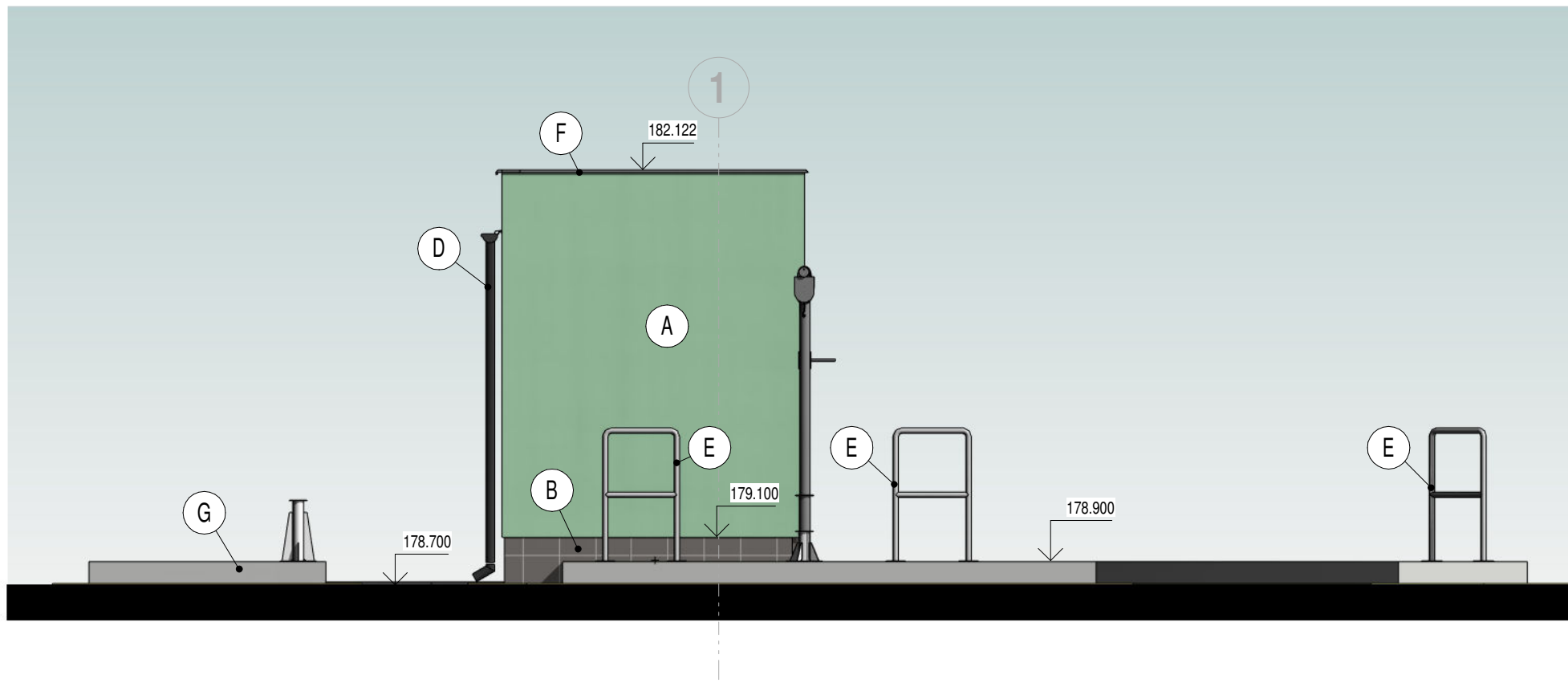
POHLED OD VÝCHODU

1 : 50

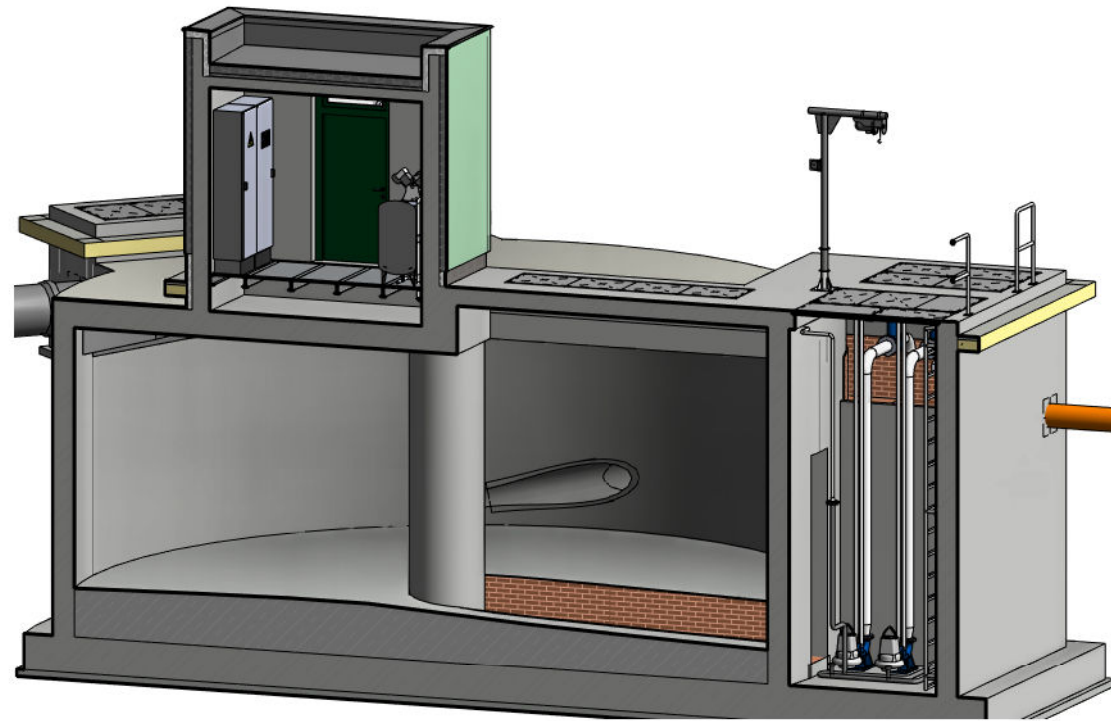


POHLED OD ZÁPADU

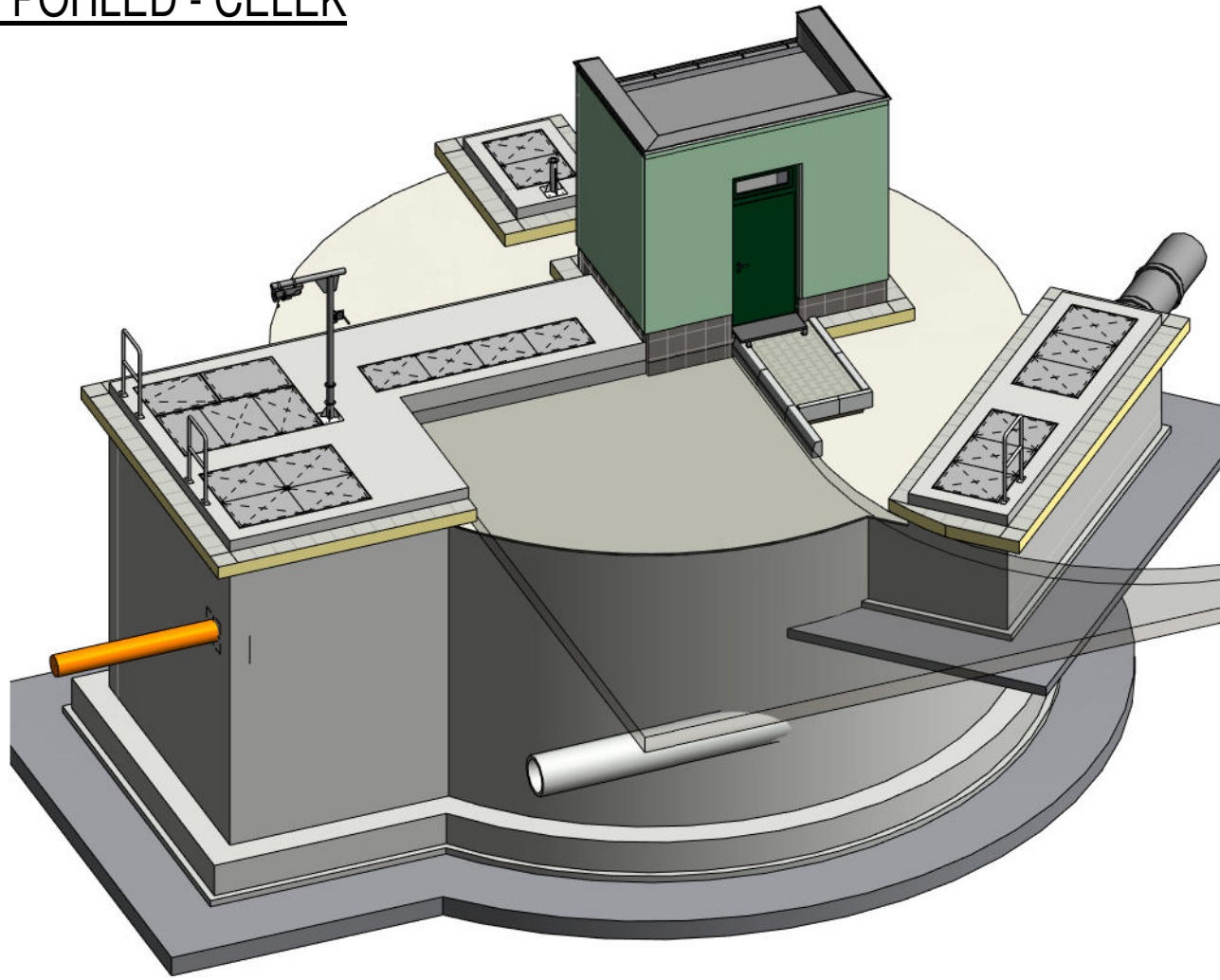
1 : 50



3D POHLED - ŘEZ



3D POHLED - CELEK



LEGENDA POVRCHŮ

OZNAČENÍ	POPIS
(A)	PASTOVITA TENKOVŘSTVÁ OMÍTKA - ZRNITOST 1,5 mm - SVĚTLE ZELENÁ
(B)	KERAMICKÝ OBKLAD 300 x 300 mm - SVĚTLE ŠEDÝ
(C)	PLASTOVÉ DVEŘE - ZELENĚ MECHOVÁ (RAL 6005)
(D)	KLEMPÍŘSKÉ VÝROBKY (OKAP, SVOD, ALTERNATIVNĚ VĚTRACÍ MŘÍŽKY, ...) - TITANZINEK
(E)	ZÁMEČNICKÉ VÝROBKY (MADLA, VĚTRACÍ MŘÍŽKY, ...) - NEREZOVÁ OCEL
(F)	STŘEŠNÍ FÓLIE - BARVA ŠEDÁ, VČETNĚ POPLASTOVANÝCH KLEMPÍŘSKÝCH PRVKŮ
(G)	POHLEDOVÝ BETON

KONEČNÁ PODOBA BAREVNÉHO ŘEŠENÍ VŠECH FASÁDNÍCH PRVKŮ BUDE ODSOULASENA A PŘÍPADNĚ UPRAVENA DLE PŘÁNÍ INVESTORA NA ZÁKLADĚ PŘEDLOŽENÝCH VZORKŮ KONKRÉTNÍCH POVRCHOVÝCH ÚPRAV

0	-	-
Revize	Popis revize	Datum revize



AQUA PROCON s.r.o.
Projektová a inženýrská společnost
Palackého tř. 12, 612 00 Brno
tel.: +420 541 426 011, fax: +420 541 426 012
E-mail: info@aquaprocon.cz
www.aquaprocon.cz

Vedoucí projektu	Ing. Jaroslav Jarolím
Vedoucí dílčího projektu	
Zodpovědný projektant	Ing. Jaroslav Jarolím
Vypracoval	Jakub Marek
Kontroloval	Ing. Jan Polášek

Investor	Město Pohořelice
Objednatel	Město Pohořelice

Formát	5x 1A4	Měřítko	1:50	Stupeň	ZD	Datum	08/2021	Zakázkové číslo	1541520-18
--------	--------	---------	------	--------	----	-------	---------	-----------------	------------

Projekt

POHOŘELICE - ČS U HŘIŠTĚ A RETENČNÍ NÁDRŽ

D - Dokumentace objektů

D.1 - Retenční nádrž

D.1.3 - SO 303 RETENČNÍ NÁDRŽ

<